

Утверждаю:
Зам. директора МКУ «Нижегородлес»

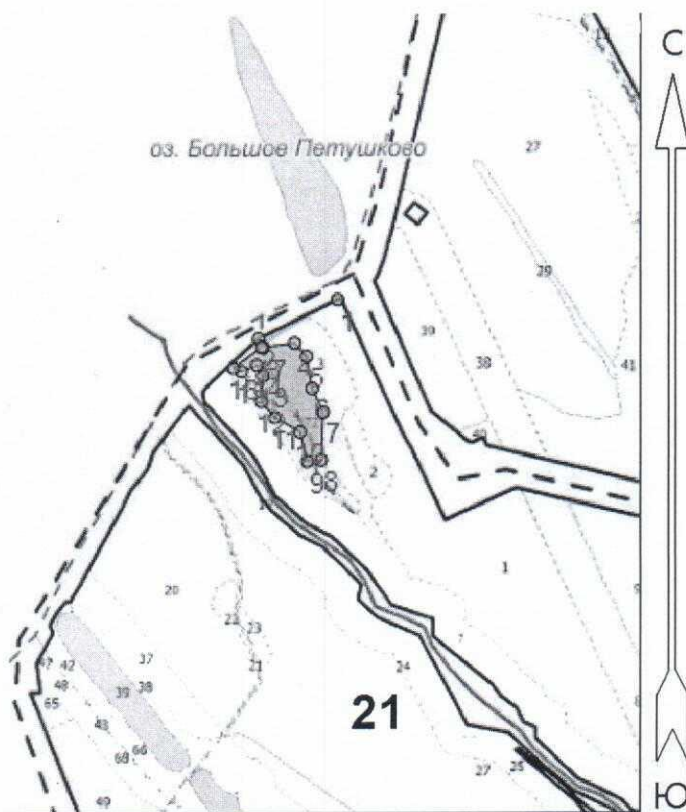
С.В. Кондаков

« 15 » 07 2024 г.

**ПРОЕКТ
ЛЕСОВОССТАНОВЛЕНИЯ
на весну, осень 2024 г.**

МКУ «Нижегородлес» участковое лесничество Сормовское
Номер квартала 21 Номер выдела 5, 72 Площадь участка 1,0 га
Главная порода Сосна обыкновенная
Сопутствующие породы нет
Вид культур сплошные
сплошные, частичные, предварительные, подпологовые, реконструкция

План участка, масштаб 1:10 000



Точки	Румбы	Метры	Точки	Румбы	Метры
1-2	ЮЗ 63°	117	9-10	СЗ 14°	40
2-3	ЮВ 28°	13	10-11	СЗ 60°	39
3-4	СВ 82°	42	11-12	СЗ 39°	28
4-5	ЮВ 42°	24	12-13	СВ 3°	34
5-6	ЮВ 9°	43	13-14	СЗ 29°	16
6-7	ЮВ 25°	35	14-15	ЮВ 68°	22
7-8	ЮВ 2°	64	15-16	СЗ 67°	11
8-9	ЮЗ 84°	19	16-3	СВ 53°	46

1. Категория лесокультурной площади: вырубка, гарь, редина, прогалина, состояние очистки: удовлетворительное.
2. Рельеф почвы, механический состав, степень влажности: равнинный, почва дерново-луговая, суглинистая.
3. Напочвенный покров (важнейшие растения-индикаторы, степень задернения почвы): мятлик луговой, чина луговая, овсяница луговая, клевер луговой, степень задернения средняя.
4. Тип леса (тип вырубки), тип лесорастительных условий без древесной растительности.
5. Наличие естественного возобновления (по породам) ___ - ___ тыс.шт./га, размещение, средняя высота ___ - ___ м.
6. Захламленность ___ - ___ м³/га, наличие пней (валунов) ___ - ___ шт./га, средний диаметр ___ см.
7. Зараженность почвы вредителями, вид, шт./га: отсутствует.
8. Состав, возраст, полнота, класс бонитета реконструируемого насаждения: нет.
9. Способ реконструкции: ширина и направление коридоров, кулис, размеры окон, площадь расчищенных коридоров от общей площади реконструируемого участка (в %): нет.
10. Сроки и виды подготовки площади, применяемые машины и орудия: весна 2024 г., трактор МТЗ-82 с плугом ПКЛ-70.
11. Способы обработки почвы (механизированная, конная, ручная, сплошная, полосами, бороздами, террасирование, площадками и т.д.), глубина обработки почвы, применяемые машины и орудия: механизированная, бороздами, глубина обработки почвы 20 см.
12. Размещение и размеры площадок, террас, полос, борозд на площади и их направление: бороздами шириной 3,0 м.
13. Метод и способ создания культур (посадка сеянцами, саженцами, посев рядовой, строчно-луночный, комбинированный, ручной, механизированный): искусственное лесовосстановление, посадка сеянцев вручную под меч Колесова.
14. Количество посадочных (посевных) мест на 1га: 4000 шт.
15. Размещение посадочных (посевных) мест: расстояние между рядами (площадками) 3,0 м, в рядах (в площадках) 0,7 м, протяженность борозд на участке 2800 м.
16. Схема смещения пород С-С-С.
17. Потребность в посадочном (посевном) материале на 1га – 4000 шт. и на всю площадь по породам Сосна обыкновенная – 4000 шт.
18. Характеристика посадочного (посевного) материала по породам: возраст, происхождение, селекционная категория, качество семян, номер сертификата Сосна обыкновенная 2-х-летка, сеянцы с открытой корневой системой.
19. Способ подготовки семян к посеву нет.
20. Виды и способы ухода, их кратность:
 - 1-й год – трехкратный, оправка саженцев, рыхление почвы с удалением нежелательной растительности
 - 2-й год – двукратный, удаление нежелательной растительности
 - 3-й год – двукратный, удаление нежелательной растительности
 - 4-й год – однократный, удаление нежелательной растительности
21. Противопожарные и защитные мероприятия: прокладка минерализованной полосы по периметру лесокультурной площади шириной 1,4 м, надзор за вредителями и болезнями.
22. Намечаемый год перевода культур в земли, покрытые лесной растительностью: 2030 год.

Составил:

лесничий.



В.А. Баранов

(подпись, дата)

Проверил:

инженер по лесопользованию



М.Б. Белоненко

(подпись, дата)